

**pronutec**  
gorlan

A sunset scene with a cloudy sky in shades of orange and yellow. In the foreground, there are silhouettes of industrial structures, including a tall tower and a building. The sun is visible as a bright circle on the horizon, partially obscured by the structures. A white rectangular box with a semi-transparent background is overlaid on the right side of the image, containing the text.

## **Soluciones avanzadas para redes de distribución**

**Bases tripolares horizontales cerradas**

NH 000



NH 00



NH1



NH 2



NH 3



Tamaños estandarizados hasta 630 A.

## Tipos de montaje

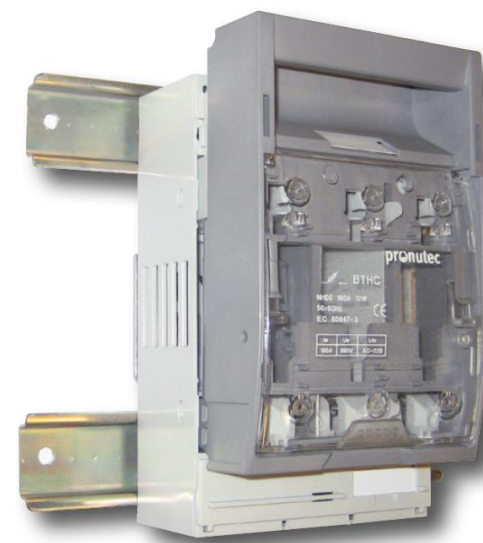
**Montaje panel**



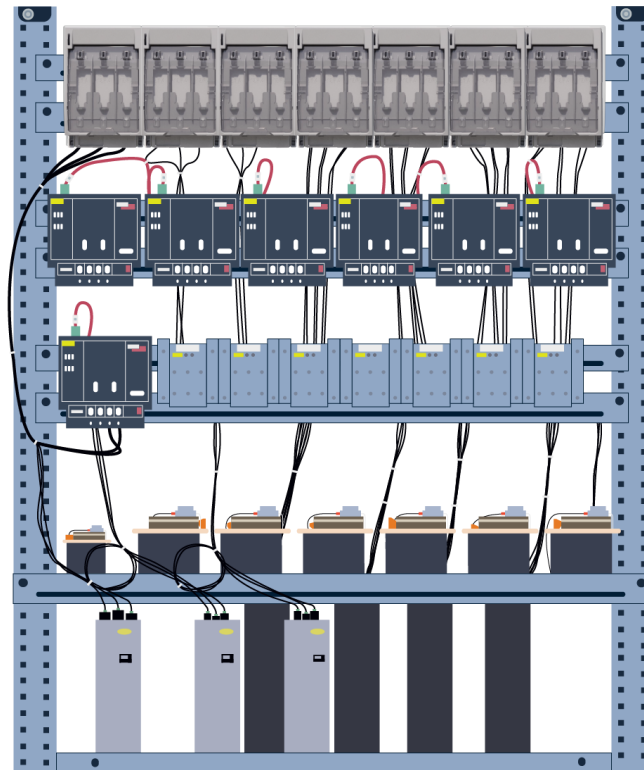
**Montaje a embarrado de 60 mm**



**Montaje mediante carril DIN**

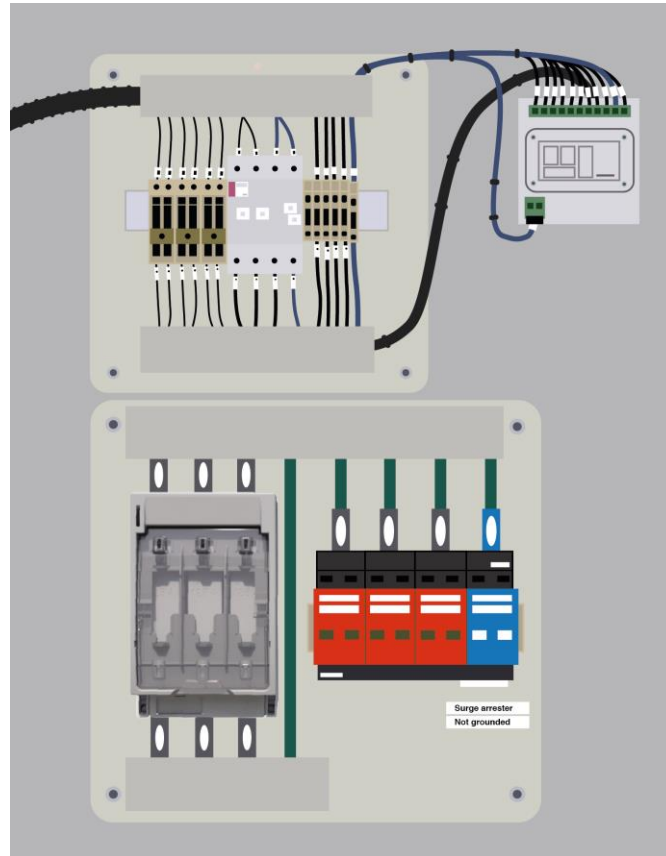


## Aplicaciones



CUADROS DE COMPENSACIÓN DE  
LA ENERGÍA REACTIVA

## Aplicaciones



FARICANTES DE MOLINOS DE VIENTO

## Aplicaciones

INSTALACIONES EÓLICAS

INSTALACIONES FOTOVOLTAICAS

COMPAÑÍA ELÉCTRICA

CGP

ACOMETIDA A CUADROS DE DISTRIBUCIÓN

CUADROS DE ALUMBRADO PÚBLICO

CUADROS INDUSTRIALES DE SISTEMAS

## Ventajas NH 00/000

DISPOSITIVO DE BLOQUEO



Precinto



Candado

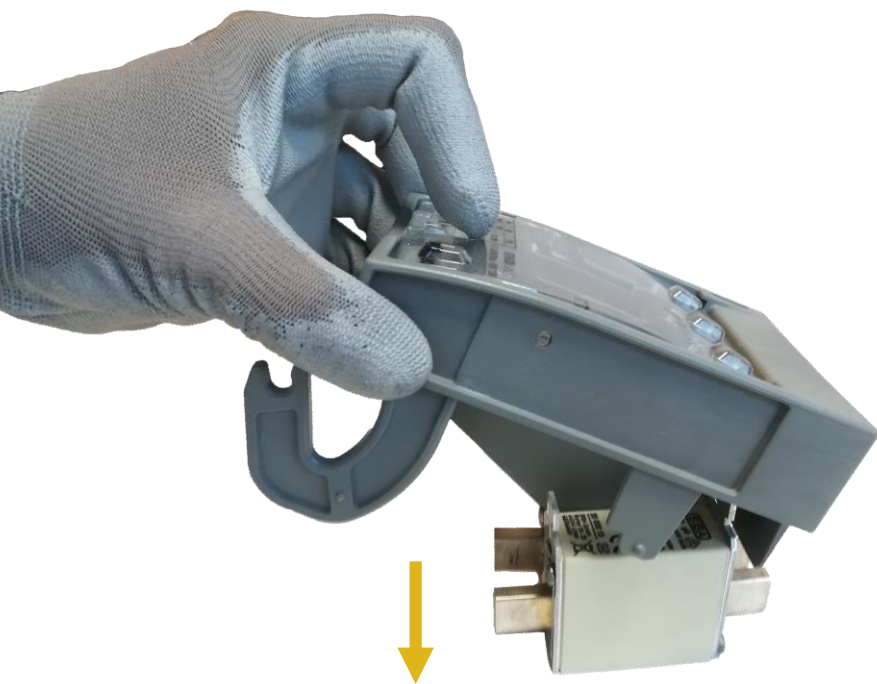


## Ventajas NH 00/000



PROTECCIÓN PARA LA MANO

## Ventajas NH 00/000



CÓMODA EXTRACCIÓN DE  
FUSIBLES CON GUANTES

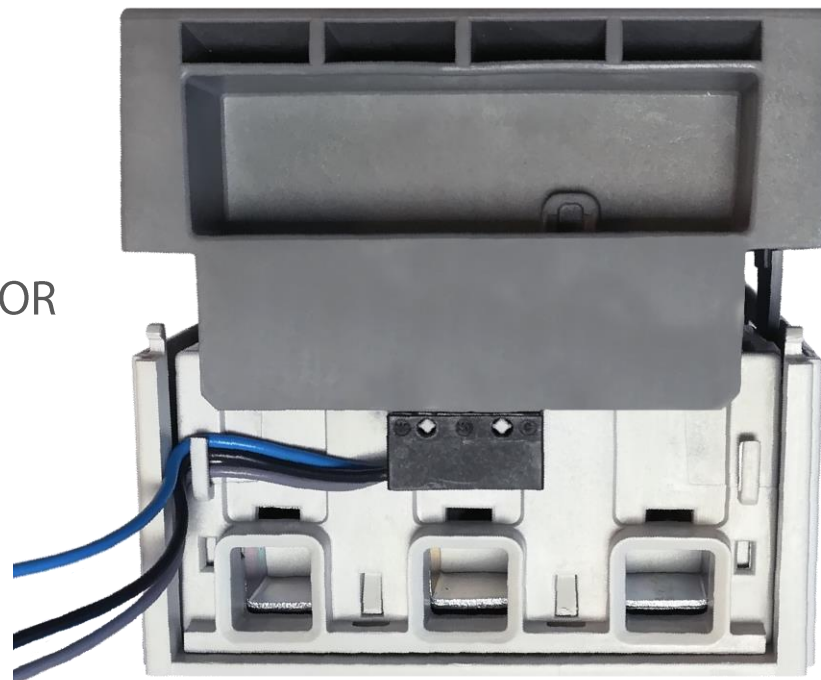
## Ventajas NH 00/000

PROTECCIÓN EXTRA EN  
ZONA DE TERMINALES



## Accesorios

MICRO-INTERRUPTOR



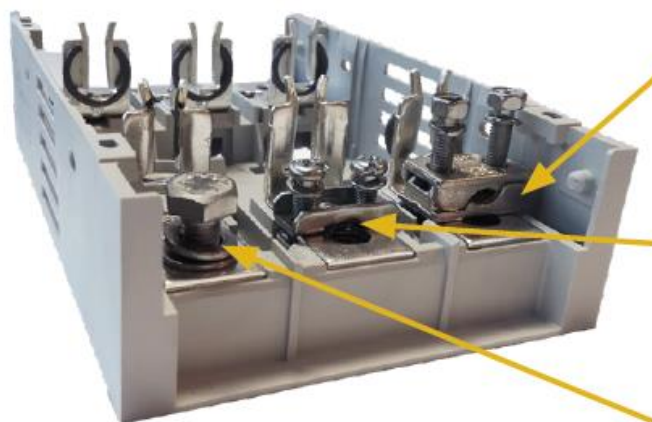
## Accesorios

MARCO



## Accesorios

### Terminales para NH 00/1/2/3



Terminal prisma

max. 75-95 mm<sup>2</sup>

Terminal brida

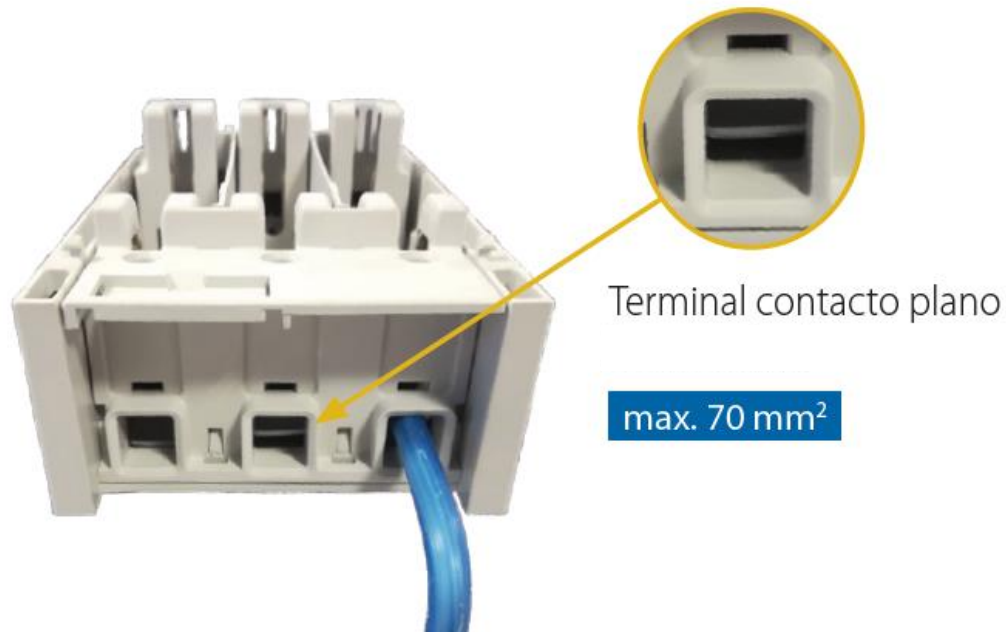
max. 70-95 mm<sup>2</sup>

Conexión de tornillo

max. 95 mm<sup>2</sup>

## Accesorios

### Terminales para NH 000



## Control de Fusión de Fusibles para BTHC

### FSC electrónico para NH 00/1/2/3





## Control de Fusión de Fusibles para BTHC

### FSC electromecánico para NH 00/1/2/3



**pronutec**  
gorlan