

**pronutec**  
gorlan

A sunset scene with a cloudy sky in shades of orange and yellow. In the foreground, there are silhouettes of industrial structures, including a tall lattice tower and a cylindrical tank. The sun is visible as a bright circle on the horizon, partially obscured by the structures. A white rectangular box with a semi-transparent background is overlaid on the right side of the image, containing the text.

## **Soluciones avanzadas para redes de distribución**

**GPC – Conector de Potencia  
para Grupo Electrónico**



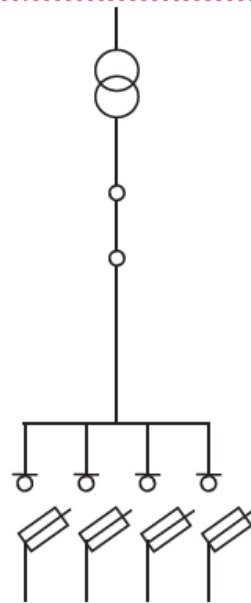
Para sistemas de 185 mm de distancia de embarado



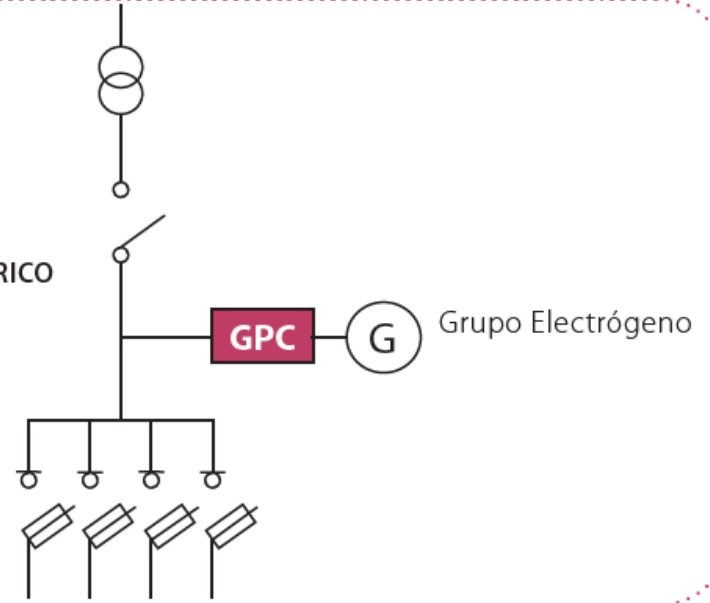
1000 A / 2000 A

## Aplicación

SITUACIÓN NORMAL

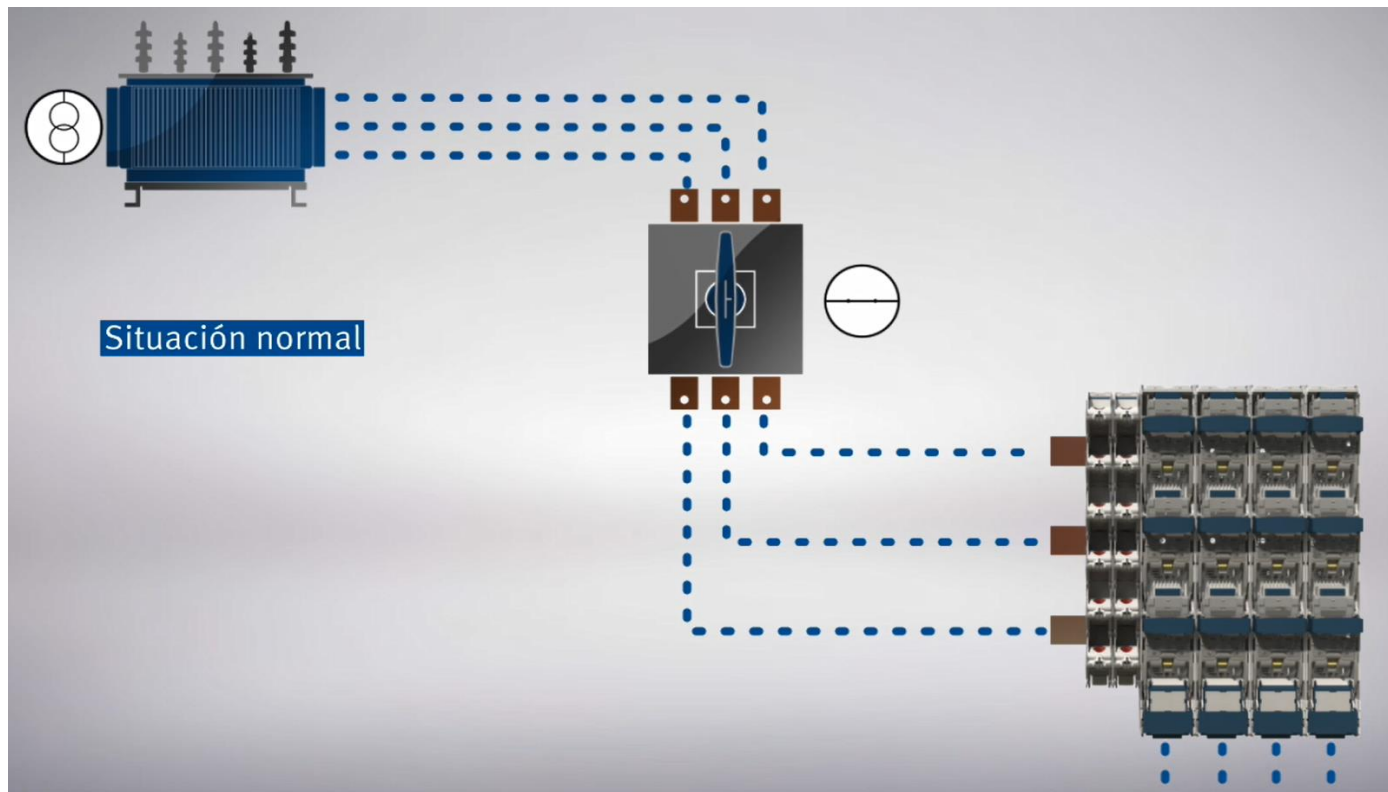


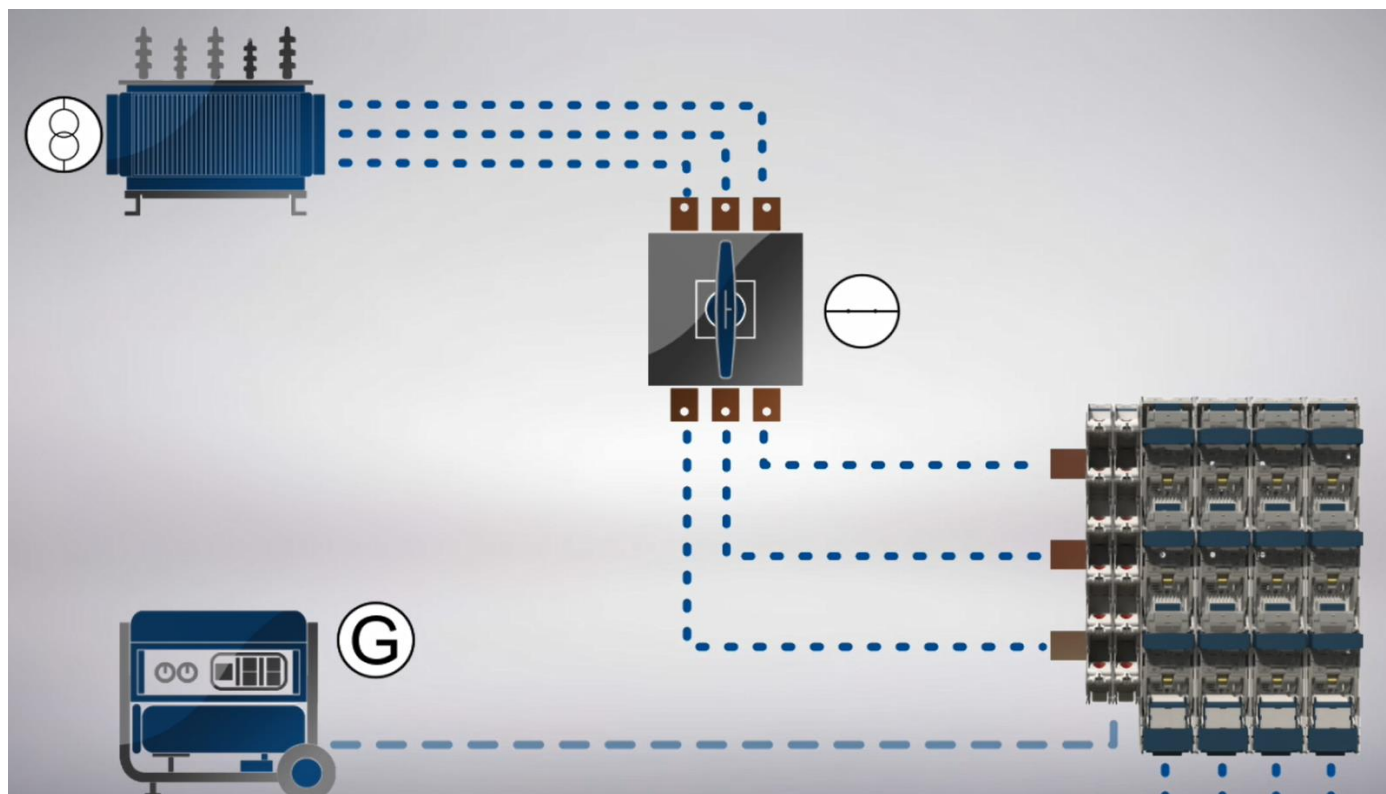
CORTE EN EL SUMINISTRO ELÉCTRICO

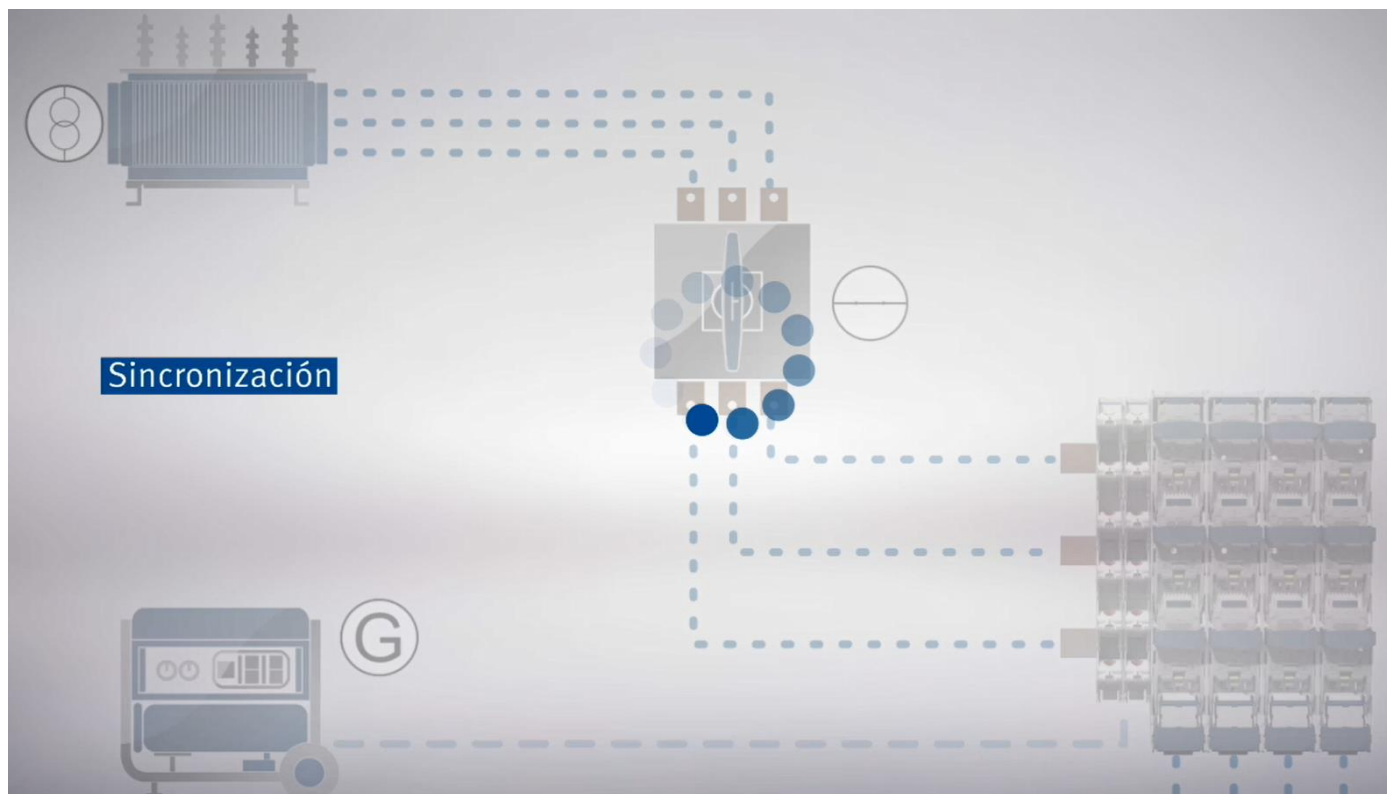


## 2 situaciones posibles para conectar un generador portátil al GPC

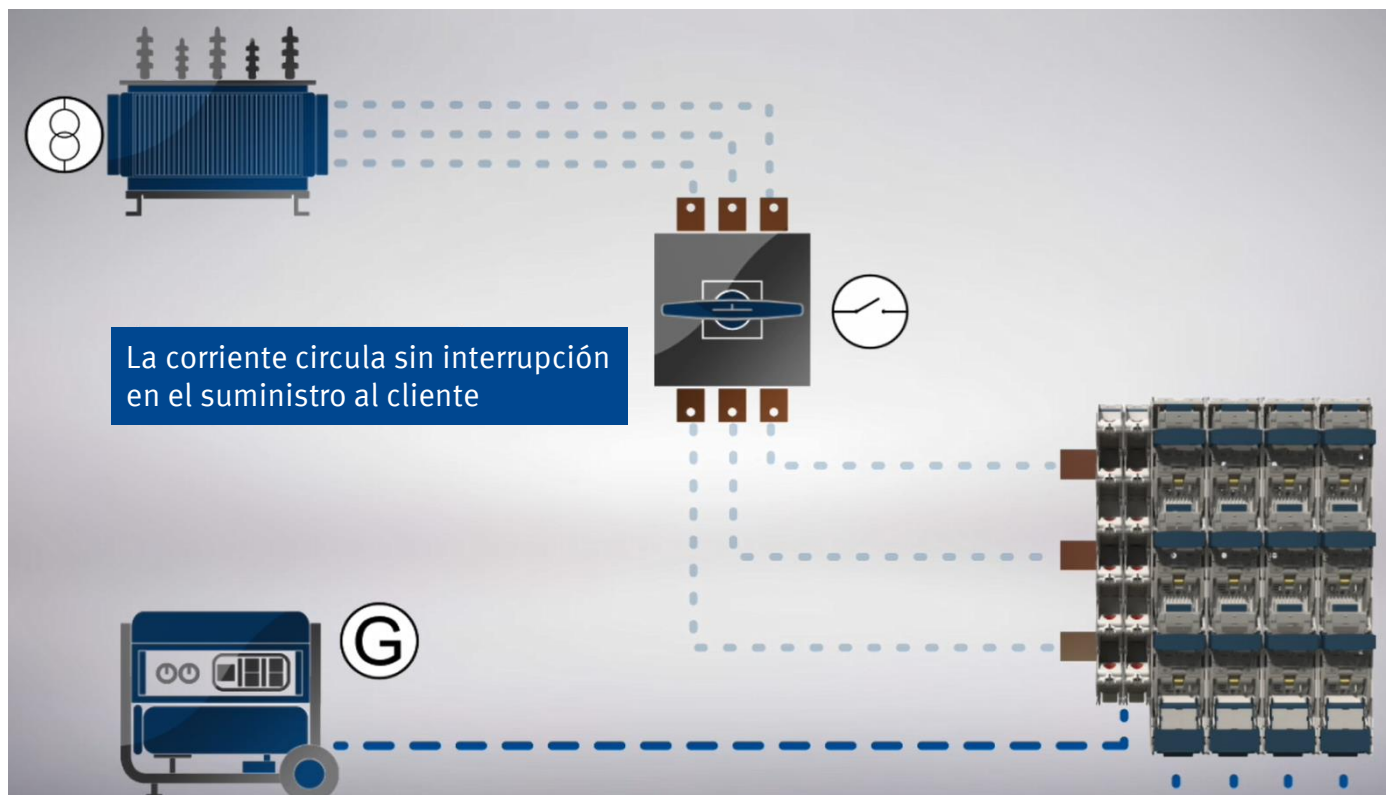
Situación de mantenimiento, sin corte de energía







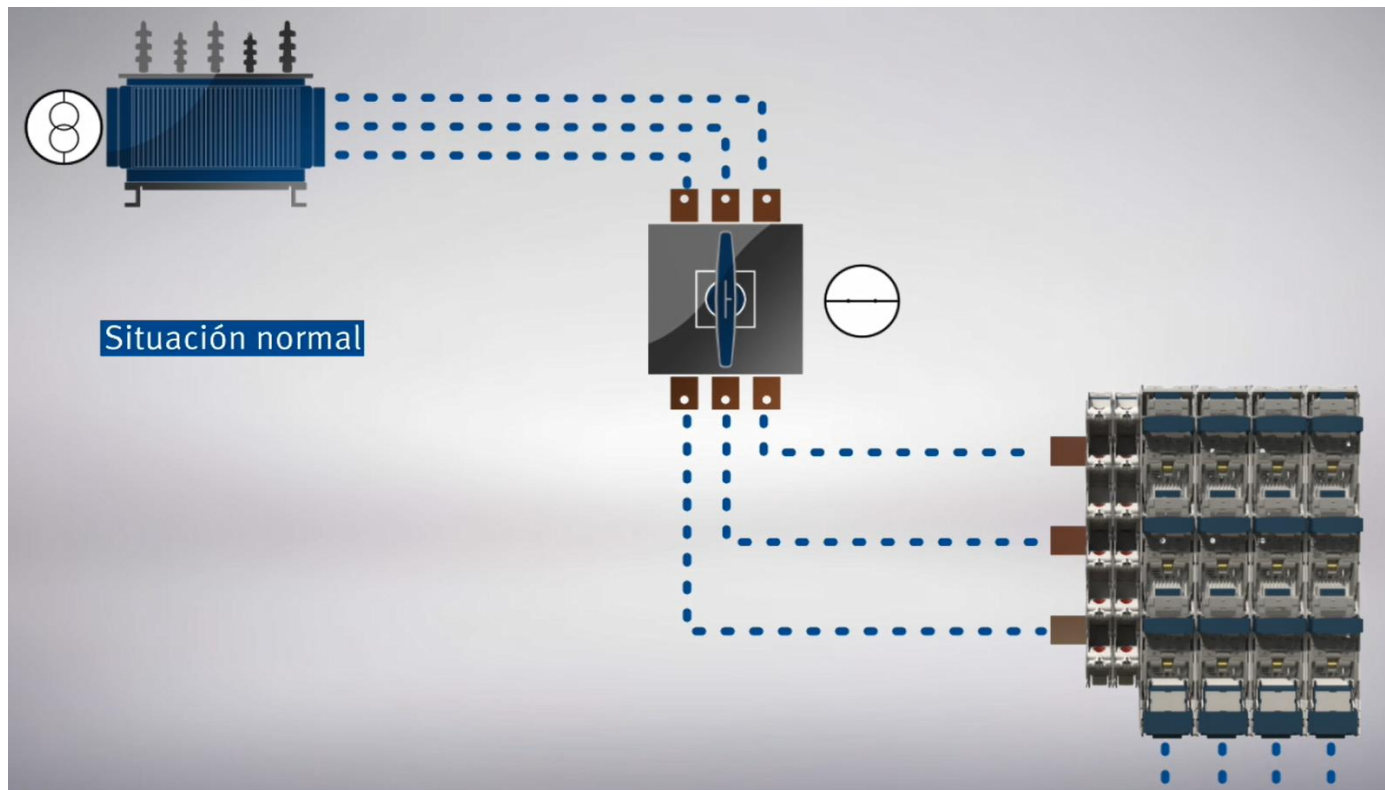


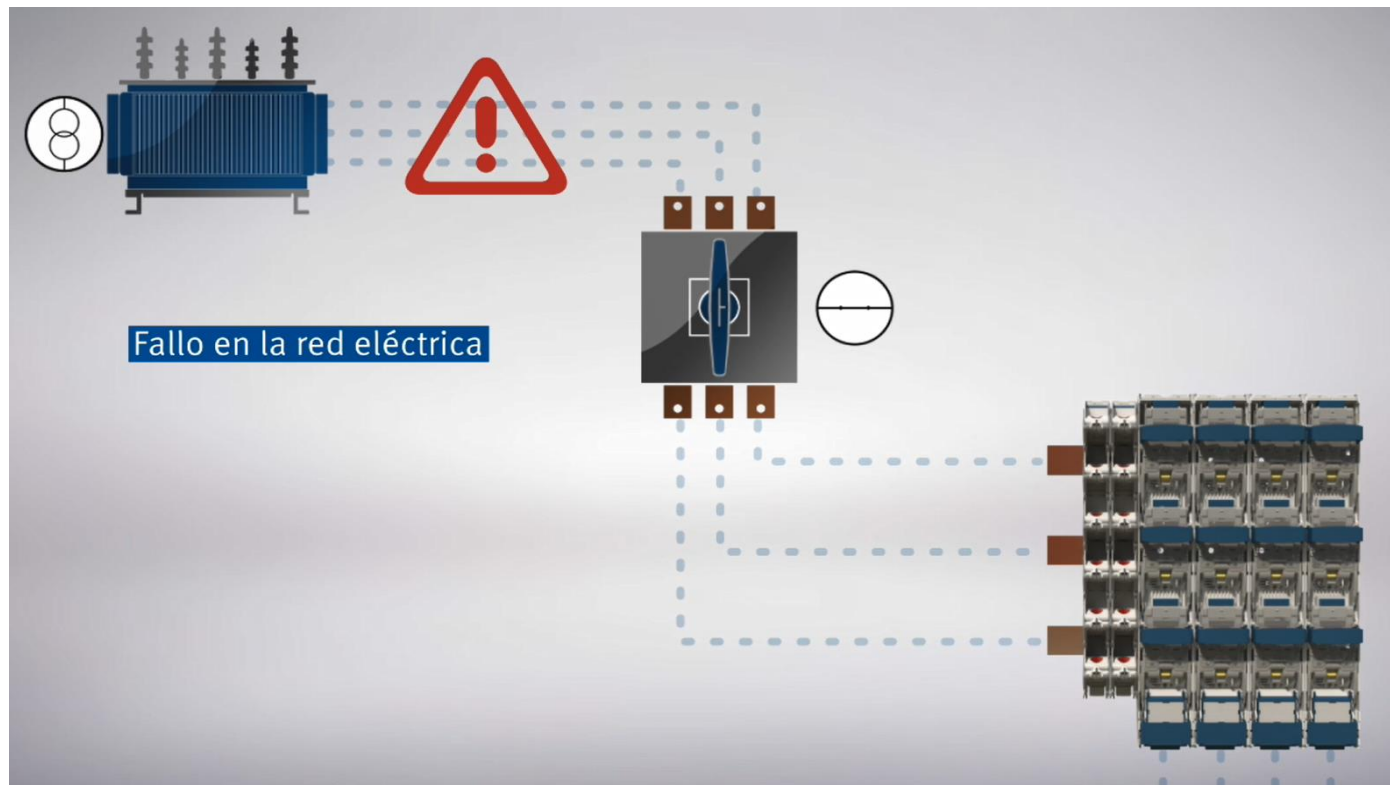


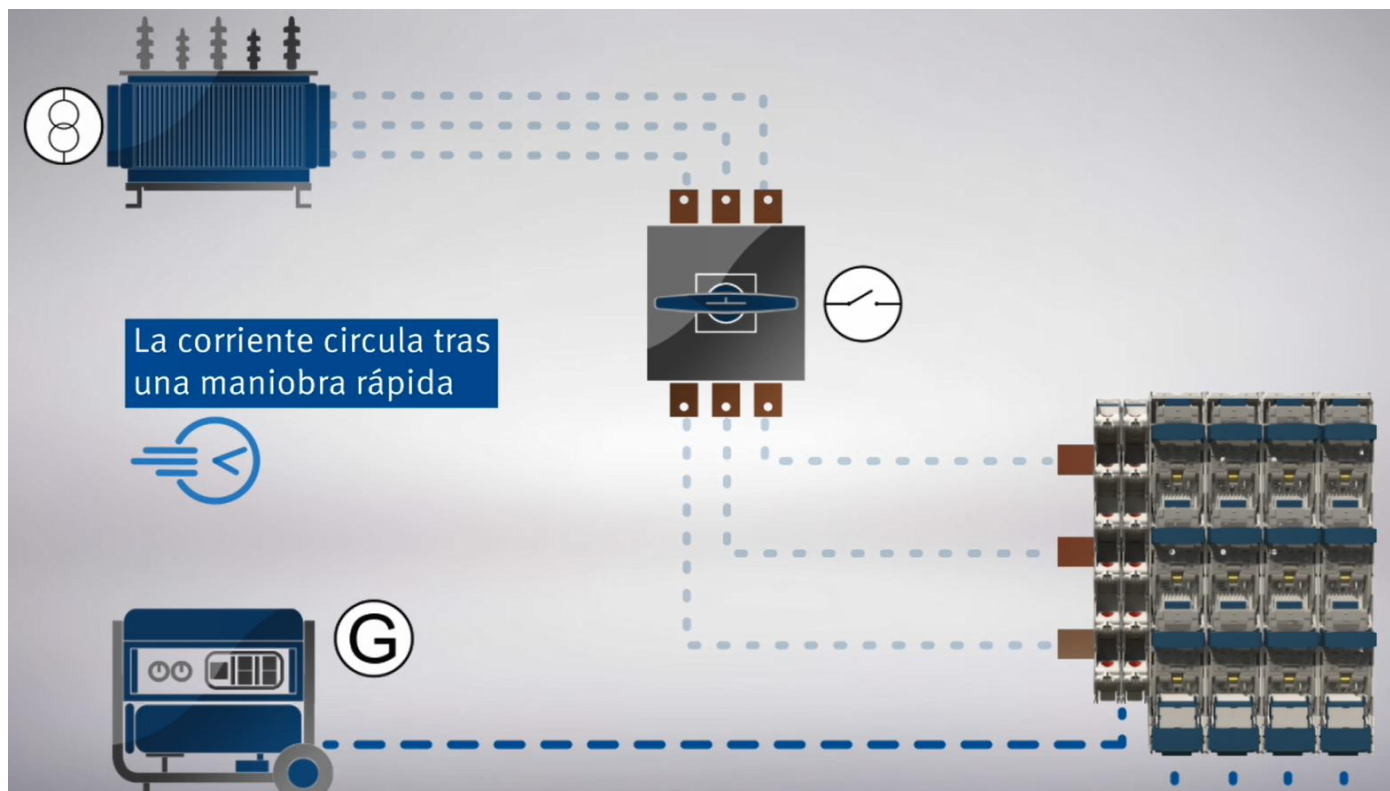


## 2 situaciones posibles para conectar un generador portátil al GPC

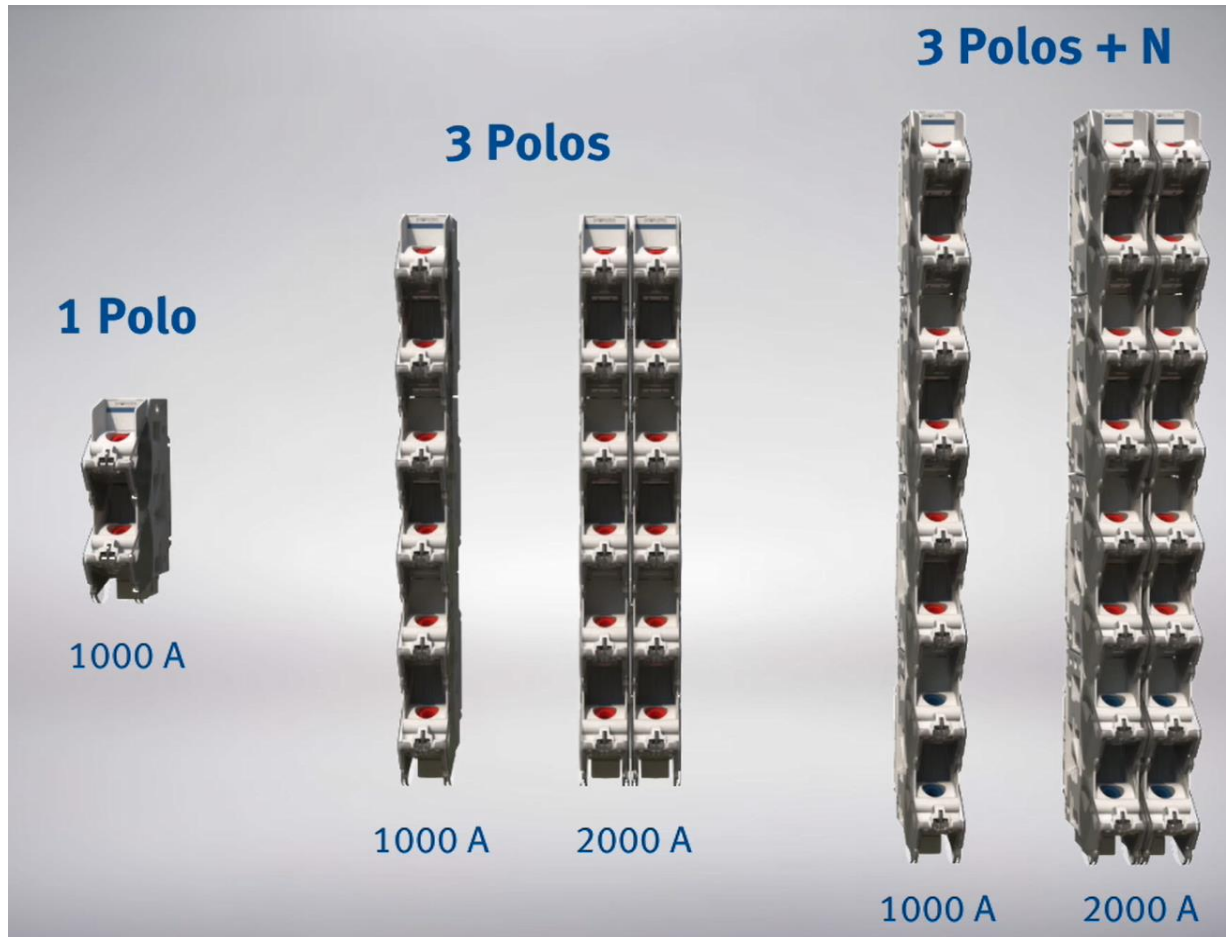
SITUACIÓN DE FALLO EN LA RED ELÉCTRICA O  
MANTENIMIENTO CON CORTE DE SUMINISTRO







## Gama

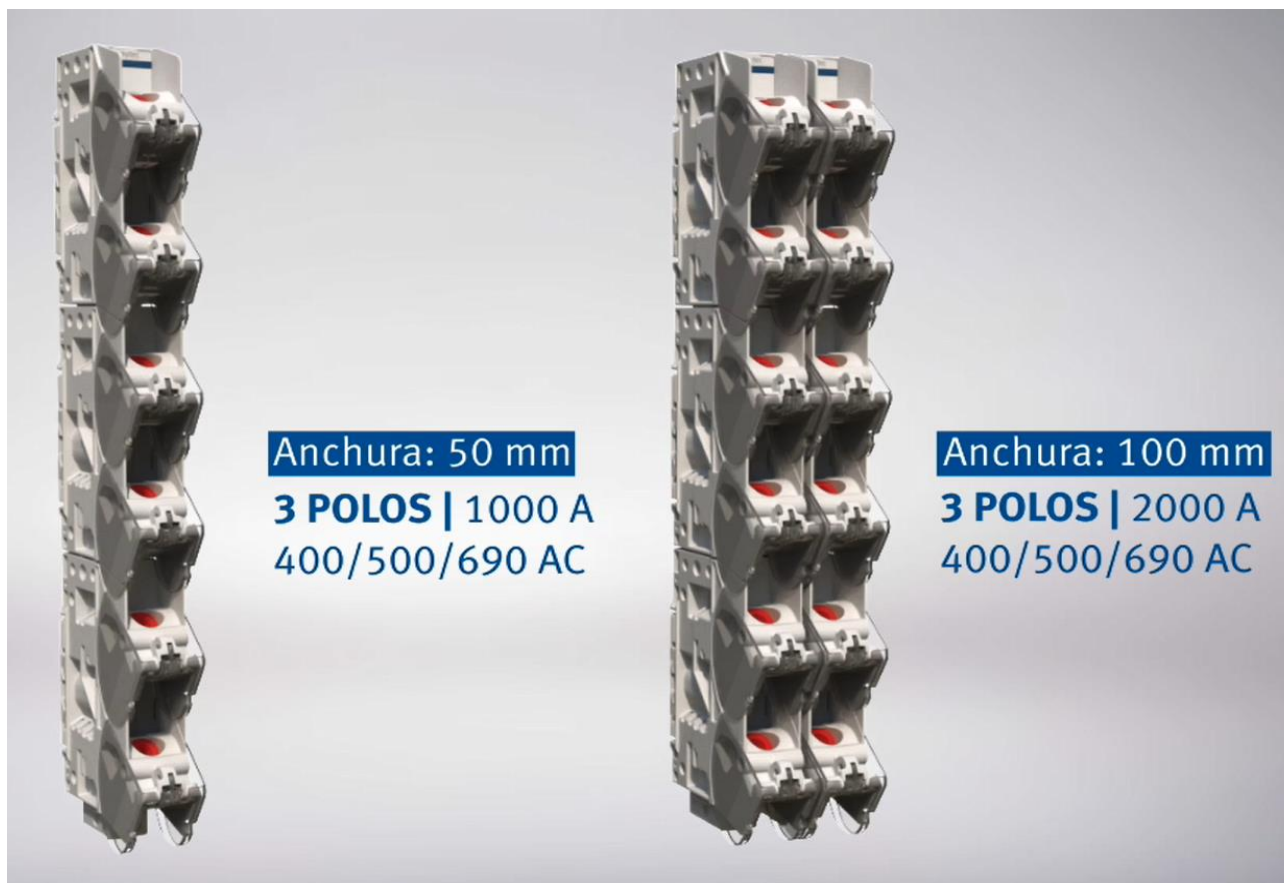


## Gama



## Gama

Para sistemas de 185 mm de distancia de embarado



## Gama

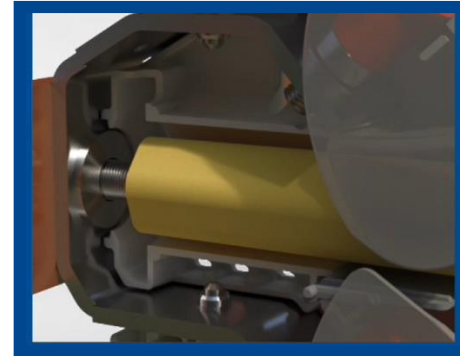
Para sistemas de 185 mm de distancia de embarrado





## Ventajas

### SEGURIDAD



Operación segura. Sin exposición a partes activas.

Presenta un espacio de conexión único, lo que evita posibles improvisaciones y ofrece mayor seguridad en la instalación.

Puede instalarse en tensión con herramientas aisladas.

## Ventajas

### SEGURIDAD



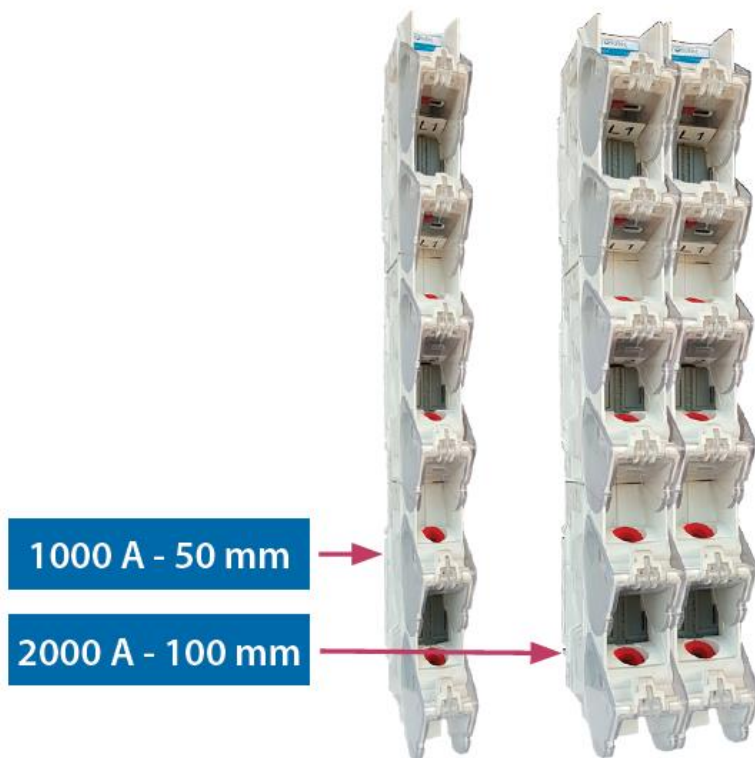
Cada conexión puede ser bloqueada y sellada en posición cerrada.

Todas las operaciones pueden ser realizadas en tensión.

Fases ID / Fases Codificadas.

## Ventajas

### VENTAJAS CONSTRUCTIVAS



Diseño modular:  
1 Polo  
3 Polos  
3 Polos + Neutro

## Ventajas

### VENTAJAS CONSTRUCTIVAS



Arandela muelle cautiva para un montaje cómodo.

Tapa giratoria para cada punto de conexión.

En sistemas de 3P+N, se puede ajustar la distancia entre la fase L3 y el Neutro.

## Ventajas

### ACCESO AL EMBARRADO

Punto de fijación M12. Compatible con embarrados con tuercas cautivas o tornillos insertados.



Situación inicial



Ventana para poder acceder al embarrado



Acceso al embarrado

M12



## Ventajas

### CABLE / CONEXIONES

Barra de cobre inclinada para una conexión más cómoda.



## Ventajas

### CABLE / CONEXIONES



1000 A

50 mm



2000 A

100 mm

Espacio para conectar 2 terminales de cable por fase (para 1000 A)

Espacio para conectar 4 terminales de cable por fase (para 2000 A)



## Ventajas

### CABLE / CONEXIONES



Sección de cable

**max. 300 mm<sup>2</sup>**

Anchura del  
terminal del cable

**max. 40 mm**

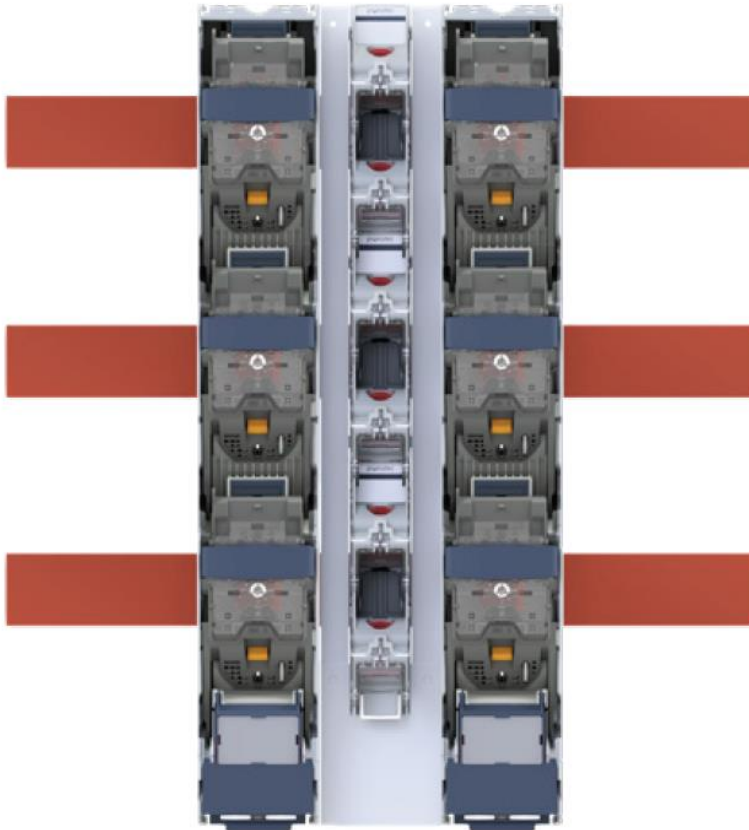
## Ventajas

### MATERIALES

Poliéster termoestable BMC  
para aportar seguridad en  
altas temperaturas



## Accesorios



Marcos de protección → 100 mm ancho

Protección contra contacto accidental al instalar el GPC en espacios de 100 mm

**pronutec**  
gorlan