

pronutec
gorlan



**Gama de producto para
centros de transformación**

1

CBT COMPAÑÍA

ENDESA

Código ENDESA	Referencia PNT	Descripción
160048	431.43.26.13.30	CBTO NI4SOS AS4 1600A 4BTVC EN
160047	431.83.26.13.30	CBTO NI4SOS AS8 1600A 8BTVC EN
160010	403.39.24.33.100	AS4 IC 1600 4 BTVC 630 EN CCT



**AS4
160048**



**AS8
160047**



**AS4 IC
160010**

IBERDROLA

Código IBERDROLA	Referencia PNT	Descripción
5044060	418.23.17.26.07	CBTIC-EA-ST-SL-400 (3 sales)
5044065	431.53.26.26.05	CBT-EAS-ST-SL-1600-5 (5 sales)
5044063	431.51.27.26.05	CBTC-EAS-ST-SL-630 (1000A) (5 sales)
5044062	431.50.28.26.05	CBTC-EAS-ST-SL-400 (1000A) (3 sales)



**CBT Bajo poste
5044065**



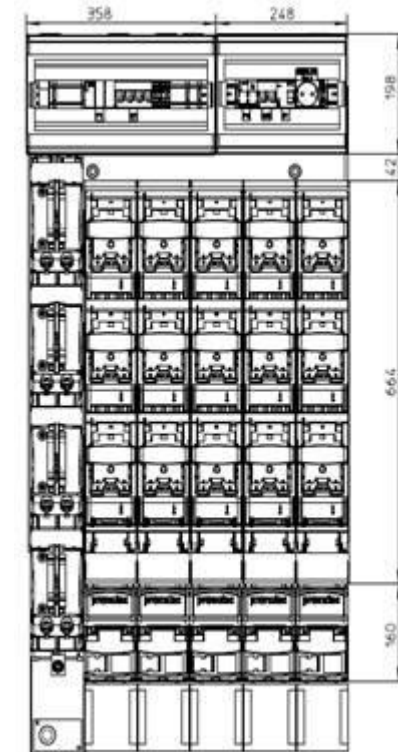
CBT COMPACTO 1600-5

IBERDROLA

Código IBERDROLA	Referencia PNT	Descripción
5044065	431.53.26.26.05	CBT-EAS-ST-SL-1600-5 (5 sales)
5044061	431.83.26.26.05	CBT-EAS-ST-SL-1600-8 (8 sales)



CBT 1600-8
5044065



CBTC 1000
5044061

NATURGY

Código NATURGY	Referencia PNT	Descripción
01852171	431.53.26.32.15	CUADRO DISTRIBUCIÓN B.T. AISLADO AC5, 1600A - 5x400 A
01751717	431.83.26.32.15	CUADRO DISTRIBUCIÓN B.T. AISLADO AC8, 1600A - 8x400 A



AC5 1000 A
431.53.26.32.15



AC8 1600 A
431.83.26.32.15

NATURGY

Código NATURGY	Referencia PNT	Descripción
01852170	431.42.26.32.05	CUADRO DISTRIBUCIÓN BT COMPACTO URBANO AC5, 1000A – 4x400 A
01852173	431.21.06.32.05	CUADRO DISTRIBUCIÓN BT COMPACTO RURAL 400A – 4x160 A



COMPACTO
01852170



RURAL
01852173

VIESGO

Código VIESGO	Referencia PNT	Descripción
6768408	403.31.30.23.000	AM4 400 ILF VIESGO STD
-	424.28.15.32.393	AC-6U 6BC400 E-CCT NI 1500 / 5
6774574	403.32.32.23.106	AC4 400 ILF AR
6768398	404.20.12	BT 2 400 ILF
6768397	404.30.82	BT 3 400 ILF
6768396	404.40.42	CBTR 4 400 ILF



AM4 400



CBT AC4



CBTR

EDP HC

Código EDP HC	Referencia PNT	Descripción
50001088	403.31.60.23.000	AM4 400 ILF HC STD
50040646	403.33.45.23.108	AC4 HC TLG CT i-1600
50040908	403.33.64.23.108	Cuadro ACOM/BASIC 85 HC TLG CT*

* CBT-AC-I dos módulos.



ACOM 8S HC TLG

2

CBT ABONADO

CBTA 160-3150 A

► Gama

- Exterior e interior para envolventes de poliéster hasta 1600A.
- Interior para envolventes metálicas hasta 3150 A.



CBT INTERIOR

Referencia PNT	Descripción
416.16.12.00.44	CBTA DI 630A IC 4P SC 3BANH3
416.17.12.60.43	CBTA PI 400A IC 4P SC 3BANH2
416.28.72.10	CBTA PI 250A CM 4P R1 SC

Referencia PNT	Descripción
416.42.12.01.23	CBTA U 1600A IC 4P ST 4BC400 ILF
416.93.72.11	CBTA M13 1250A CM 4P R1 ST
416.44.72.11.23	CBTA U 1000A CM 4P ST 4BC400 ILF



3

CUADROS DE AGRUPACIÓN DE FOTOVOLTAICA

CBT FV INTERIOR



► Gama

- Interior/Exterior
- Número de entradas | 4/6/8/10/12/16/20
- Tipo de entradas | NH 1/3 - NH 00
- Tensiones de empleo | 400/500/690/800 Vac
- Corrientes de empleo | 400/3150 A
- 3P/3P+N
- Dispositivos de salida | Corte en carga/Automático
- Protecciones | Opcional: Circuitos auxiliares, medida, protección sobre tensiones, etc.

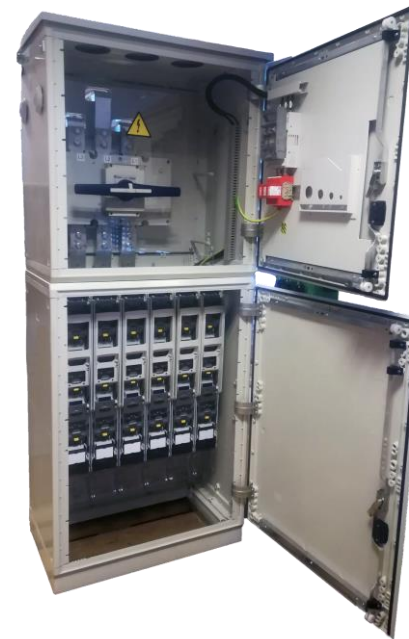


CBT FV EXTERIOR



► Gama

- Interior/Exterior
- Número de entradas | 4/6/8/10/12/16/20
- Tipo de entradas | NH 1/3 - NH 00
- Tensiones de empleo | 400/500/690/800 Vac
- Corrientes de empleo | 400/3150 A
- 3P/3P+N
- Dispositivos de salida | Corte en carga/Automático
- Protecciones | Opcional: Circuitos auxiliares, medida, protección sobre tensiones, etc.

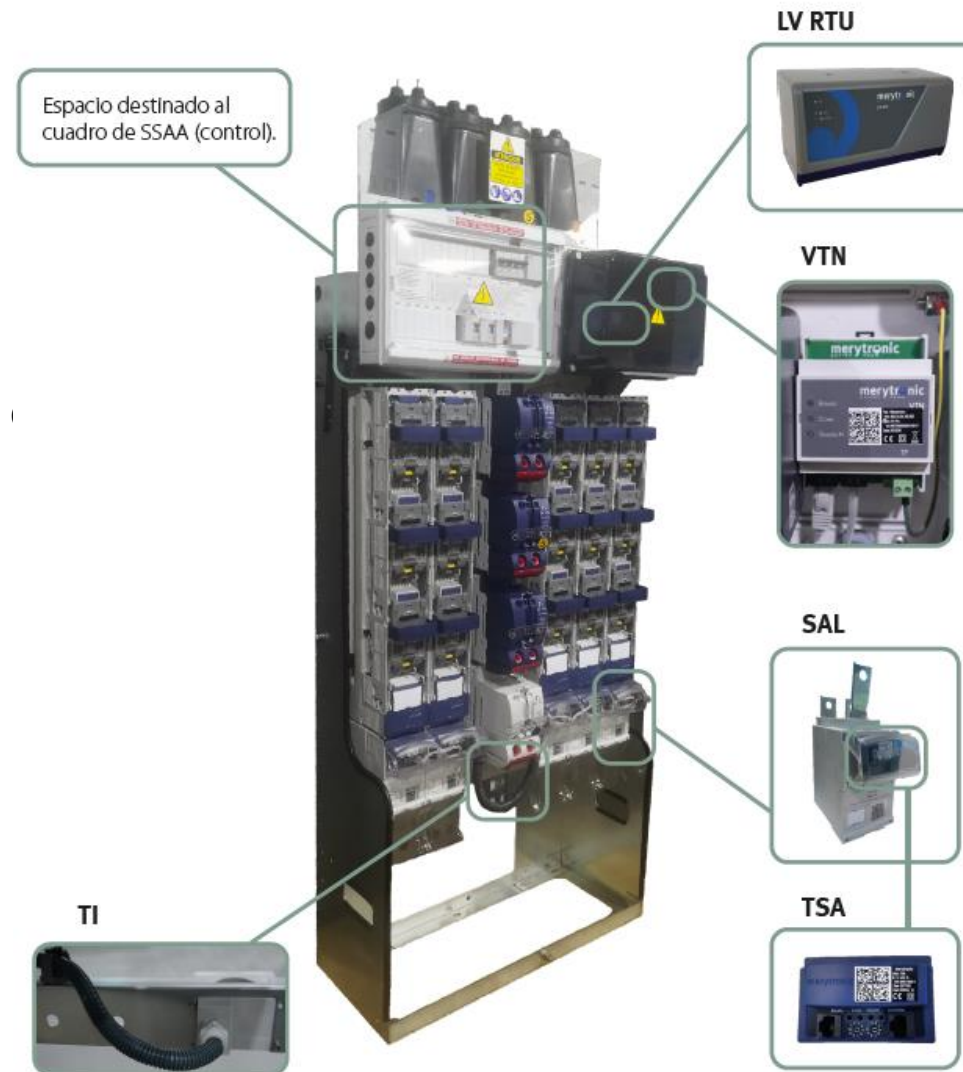


4

PRODUCTO PARA SMART GRIDS

► **Gama**

- Equipos para la Supervisión Avanzada por línea.
- Armarios de Telegestión (ATG) para aplicaciones interior y exterior para la supervisión del trafo.
- Armarios de interior para RTU de baja tensión.



LV RTU

Remota de Baja Tension (LV RTU) | Elemento central del sistema de supervisión avanzada de BT, encargado de recibir y procesar las medidas procedentes de las tarjetas de línea (TSA), así como de enviar dicha información a la plataforma SW central y de implementar funciones de calidad de onda, oscilografía y medición de acometida y fugas a tierra. Soporta protocolos DLMS, XML web services y Modbus.



SAL

Supervisor avanzado de línea (SAL) | Elemento medidor de cada línea de salida del cuadro de BT. Se coloca en la parte inferior de la base portafusibles. Incluye internamente 3 transformadores de medida para medir la corriente de las fases, conexiones para medir las tensiones de las fases, así como fusibles de protección. En su interior se aloja la tarjeta de línea TSA.



VTN

Vigilante de tensión de neutro (VTN) | Elemento encargado de medir la diferencia de potencial entre el neutro y la tierra. Forma parte del bus de tarjetas.



TSA

Tarjeta de supervisión avanzada (TSA) | Se trata de un medidor trifásico que mide las señales de corriente y tensión procedentes de los transformadores de medida y conexiones de tensión del SAL.



Transformador de medida de intensidad (TI) | Se coloca en la extensión del neutro a tierra en el cuadro de baja tensión para medir la corriente de fugas a tierra. Se conecta directamente a la RTU.

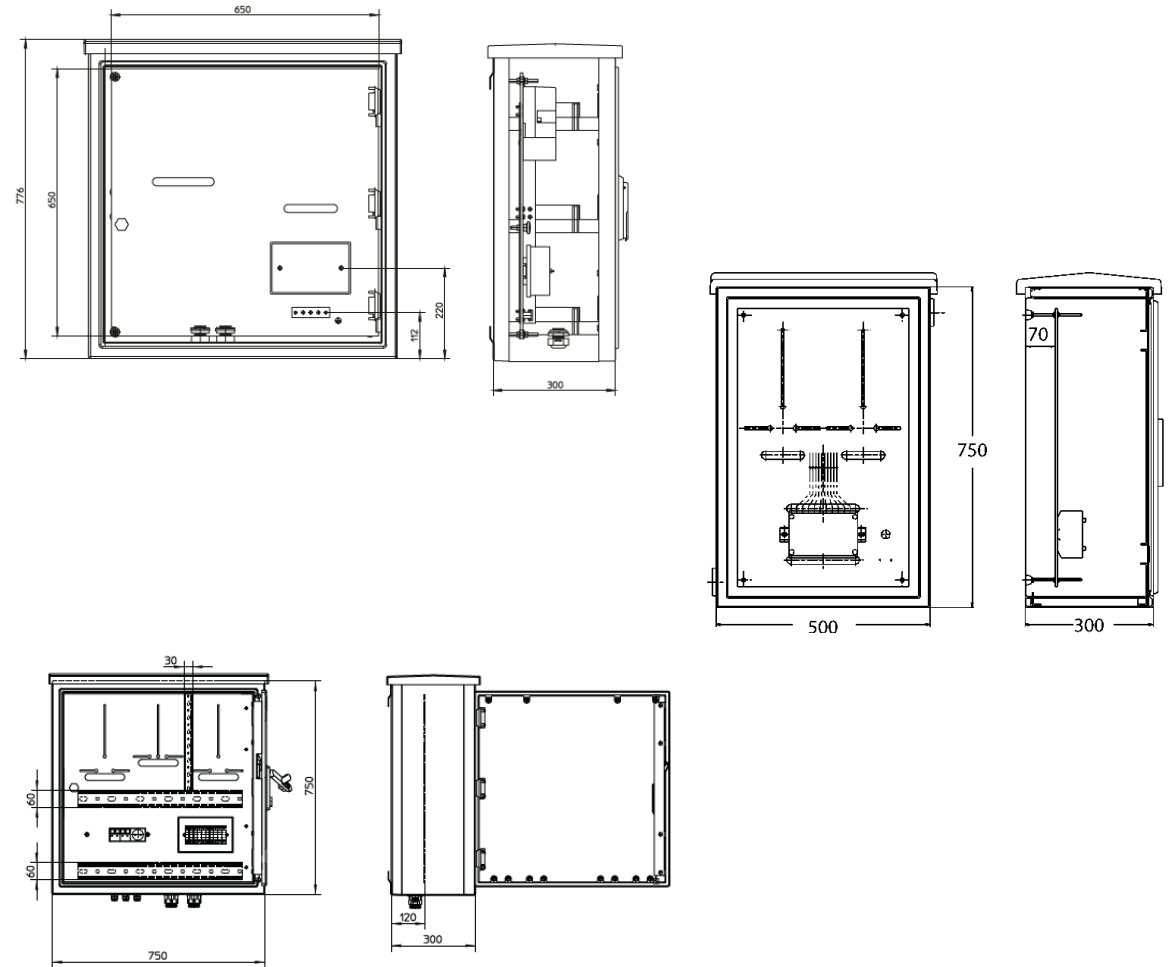


5

CMAT

CMAT/CMBT

Compañía	Tipo
	<p>CMAT Telemida Tipo 1-2</p> <p>CMAT Telemida Tipo 3</p>
	<p>CMAT Dos contadores Tipo 2-3</p>
	<p>Caja homologada en CIA</p>



6

CAJAS DE RESISTENCIA

CAJAS DE RESISTENCIA

Envolvente	Exterior
Dimensiones	750x500x320
Grado protección	IP 43 – IK09
Ventilación	Forzada: Ventilador de filtro FF018-230V-55m3/h
Acometida	Magneto IV 2A Curva C - SCHN A9F74402
Resistencias Blindadas	150 W (Tipo ARCOL HS 150)



CAJAS DE SECCIONAMIENTO

Permiten la conexión a tierra de herrajes y de neutro de manera aislada al resto de la instalación. Se colocan dentro de los CT.



1 salida



1 salida - Neutro rígido



1 salida – Terminal tornillo



2 salidas

CAJAS DE INTERCONEXIÓN

Evitan el riesgo de exposición a diferencias de potencial durante la realización de trabajos en aquellos equipos conectados al neutro de la instalación del CT.

- envoltorio aislante con tapa transparente
- protección por aislamiento total

Posición parking



Tipo 1



Tipo 2

7

FUSIBLES DE BT Y MT

FUSIBLES BT

Fusibles de Baja Tensión según normativa DIN para la gama NH.

Gama/Curvas

- gG
- gG Uso general 500 V
- gG Uso general 690 V
- gF-gTF Uso general 1200 V
- aM Acompañamiento motor 690 V
- aM Acompañamiento motor 1000 V
- gTR Protección de transformadores 400 V
- gTF Protección de transformadores 1500 V
- gB Uso en minería 1000 V



FUSIBLES MT

Fusibles de Media Tensión según normativa DIN para la gama HHD.

Gama/Curvas

- HHD-B
- HHD-BSSK
- Bases para fusibles de MT



pronutec
gorlan