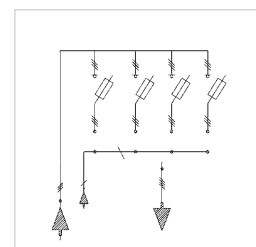
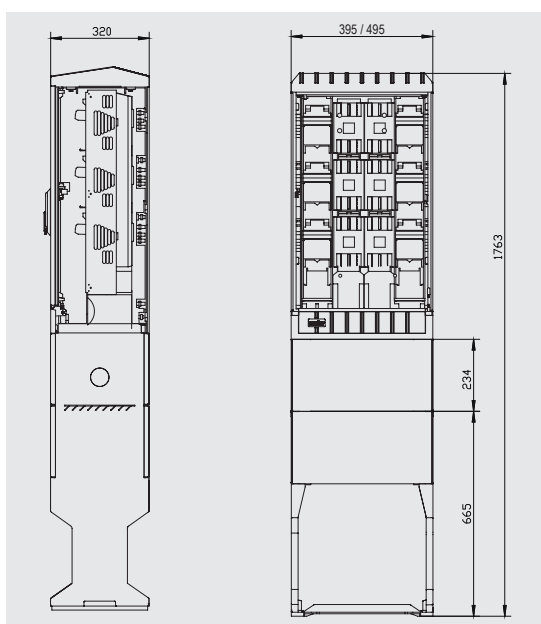


Descripción / Description

- Armario de distribución.
- Acometida y salida inferior.
- Envoltente DIN.
- Salidas protegidas.
- LV distribution board.
- Incoming/Outgoing through the bottom part.
- DIN enclosure.
- Feeders.



Características / Specifications

Acometida / Incoming	A través de una base BTVC TRIVER+ By means of fuse switch BTVC TRIVER+
Intensidad nominal / Rated current	630 A en estándar (Consultar otras opciones) Standard 630 A (Contact us for further options)
Instalación / Installation	Intemperie con zócalo / Outdoor with base board
Envoltente / Enclosure	DIN tipo C (estrecha) / DIN type C (narrow)
Tipo de salidas / Outgoing types	BTVA / BTVC TRIVER+*
Nº de salidas / No. of outgoing	3, 5**
Nº de cables para la acometida No. of incoming cables	Ver catálogo de bases / Look at fuse switches catalogue

* BTVA/BTVC - Base TRIVER+ tripolar vertical desconectable en carga. El nº de salidas varía según se combine la gama del catálogo de bases TRIVER+ NH 00/1/2/3.

** Número estándar de salidas. Para otras opciones, por favor, consúltenos.

* BTVA/BTVC - Three pole vertical fuse switch TRIVER+. No. of outgoing, changes, when combining the range of fuse / rail switches TRIVER+ NH 00/1/2/3.

** Standard No. of outgoing. Please, contact us for other options.

Modelos normalizados / Standard references

Descripción / Designation	Referencia / Reference
ASP DIN C 3M B4 SC 3BC400 SH Viesgo	420.93.20.23.56
ASP DIN C 5M B4 SC 5BC400 SH Viesgo	420.95.20.23.56