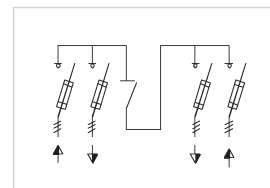
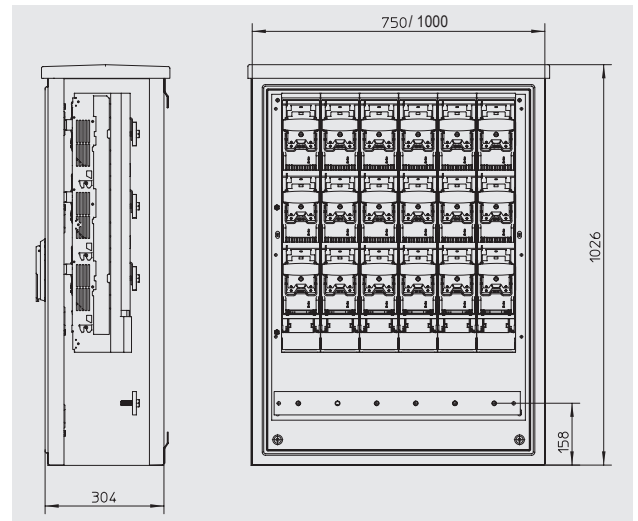


2.1

Descripción / Description

Armario de distribución con embarrado partido para interconectar dos bucles diferenciados de reparto (entrada-línea, salida-línea / consumos).

LV distribution board with a coupled busbar to connect two different panels (incoming-net, outgoing-net / customers).



Características / Specifications

Interconexión / Interconnection	A través de una base de seccionamiento de embarrados BTVC-S (con cuchillas) By means of a disconnector BTVC-S (with solid link)
Acometida / Incoming	A través de una base BTVC TRIVER+ By means of a fuse switch BTVC TRIVER+
Intensidad nominal / Rated current	630 A en estándar (Consultar otras opciones) Standard 630 A (Contact us for further options)
Instalación / Installation	Intemperie / Outdoor
Envolvente / Enclosure	PNT poliéster / Polyester PNT
Tipo de salidas / Outgoing types	BTVA / BTVC TRIVER+*
Nº de salidas / No. of outgoing	4, 6**
Opciones / Options	Herraje / Mounting frame
Nº de cables para la acometida No. of incoming cables	1 x 240 mm ²

* BTVA/BTVC - Base TRIVER+ tripolar vertical desconectable en carga. El nº de salidas varía según se combine la gama del catálogo de bases TRIVER+ NH 00/1/2/3.
 ** Número estándar de salidas. Para otras opciones, por favor, consúltenos.
 * BTVA/BTVC - Three pole vertical fuse switch TRIVER+. No. of outgoing, changes, when combining the range of fuse / rail switches TRIVER+ NH 00/1/2/3.
 ** Standard No. of outgoing. Please, contact us for other options.

Modelos normalizados / Standard references

Descripción / Designation	Referencia / Reference
ASPI PNT 5M B1 SC 4BC400 H5 TB	420.55.40.23.27
ASPI PNT 7M B1 SC 6BC400 H5 TB	420.57.40.23.27