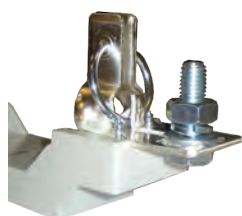


Bases unipolares y tripolares horizontales abiertas / protegidas
1 Pole and 3 Pole horizontal design open/protected fuse bases

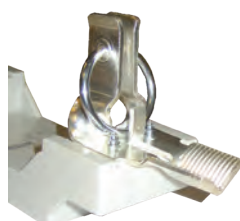
A 250|400

Terminales Código XX / Terminals XX Code

Código XX XX Code	Denominación Designation	Contacto superior / contacto inferior Upper contact / down contact
00	ST	Sin tornillo / Without bolt
02	M10	M10
07	V	TERV
08	BB50	BB 50
15	M10/V	M10 / TERV



01
 TERMINAL TORNILLO
 BOLT TERMINAL



07
 TERMINAL V
 V TERMINAL



14
 TORNILLO M8 + TERMINAL V
 BOLT M8 + V TERMINAL

Accesorios Código YY / Accesories YY Code

Artículo Item	Descripción Description	Tipo de protección Protection type	Referencia Reference
	Caperuza para NH-1 Contact cover for NH-1	CC	434.04.60
	Caperuza para NH-2 Contact cover for NH-2	CC	434.04.61
	Cubre-fusibles Fuse-link cover	CF	434.04.62
	Placa separadora Separator wall	PS	434.04.63