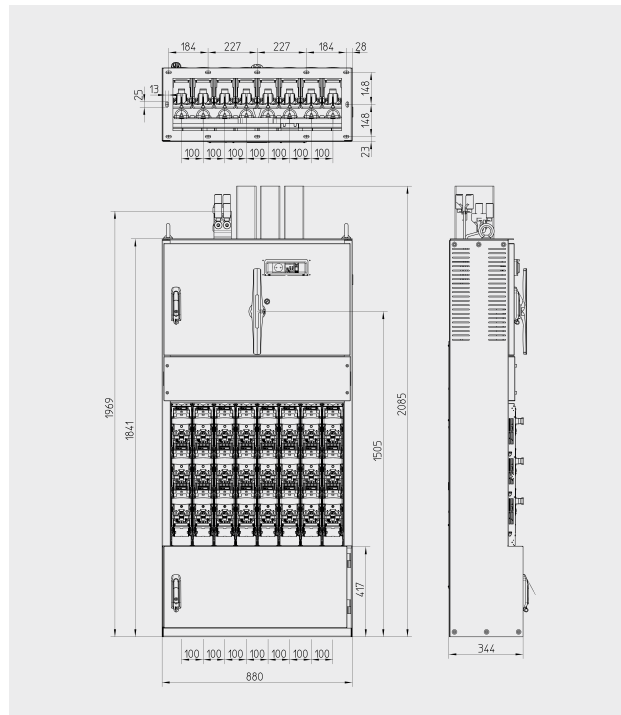


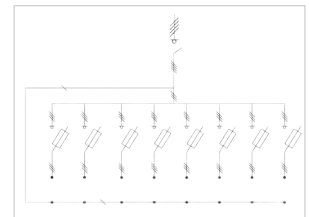
Descripción / Description

- El CBTA Envolvente metálica con interruptor de corte en carga.
- 8 salidas protegidas con bases portafusibles BTVC TRIVER+.
- Apropiado para transformadores desde 1250 kVA hasta 2000 kVA.
- Posibilidad de conexión de módulo de ampliación.
- Metallic enclosure CBTA switchboard with load break switch.
- 8 feeder by means of BTVC TRIVER+.
- Suitable for power transformers from 1250 kVA up to 2000 kVA.
- It can be extended with a CBTA AM module.

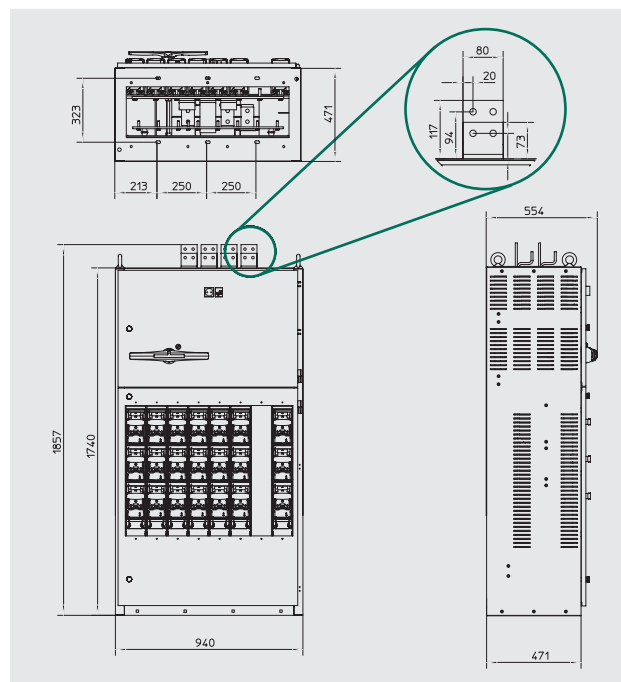
2000 A



Esquema de 8 salidas
8 feeders wiring diagram



2500-3150 A



Características / Specifications

Acometida / Incoming	Superior / Top		
Amperaje / Rated current	2000 A	2500 A	3150 A
Instalación / Installation	Interior / Indoor		
Envolvente / Enclosure	Metálica / Metallic		
Maniobra general / Operation	Interruptor de corte en carga de caja moldeada 3F+N 3P+N moulded case load break switch		
Tipo de salidas / Outgoing types	BTVC TRIVER+*		
Nº de salidas / No. of outgoing	8**		
Opciones / Options	<ul style="list-style-type: none"> • Circuitos auxiliares • Enclavamiento del interruptor por cerradura 	<ul style="list-style-type: none"> • Auxiliary circuits • Locking device for switch 	
Nº de cables para la acometida No. of incoming cables	8 x 240 mm ²		

* BTVC - Base TRIVER+ tripolar vertical desconectable en carga. El nº de salidas varía según se combine la gama del catálogo de bases TRIVER+ NH-00/1/2/3.

** Existe la posibilidad de solicitar el modelo de cuadro ampliable para mayor número de salidas.

* BTVC - Three pole vertical fuse switch TRIVER+. No. of outgoing, changes, when combining the range of fuse / rail switches TRIVER+ NH-00/1/2/3.

** It is possible to request the extension panel to increase the No. of outgoing.

Modelos normalizados / Standard references

Descripción / Designation	Referencia / Reference
CBTA M 2000 IC 4P ST 8BC400ILF	416.01.12.01.23
CBTA M 2500 IC 4P ST 8BC400ILF	416.89.12.01.23
CBTA M 3150 IC 4P ST 8BC400ILF	416.80.12.01.23

Para otros modelos, por favor, consúltenos.
Please, contact us for other references.