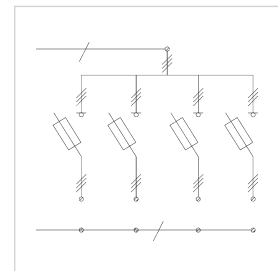
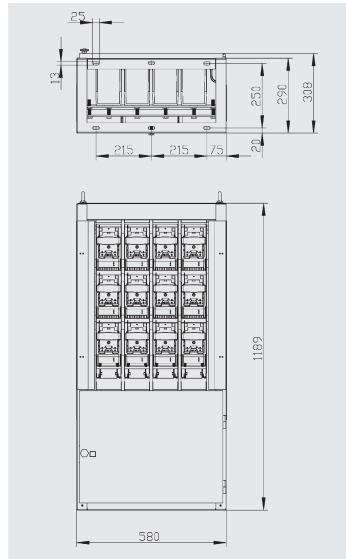


Descripción / Description

- Módulo de ampliación para cuadros de BT de Abonado tipo CBTA en envoltura UNESA.
- CBTA-AM Envoltura metálica tipo UNESA.
- Con 4 salidas protegidas a través de bases portafusibles BTVC TRIVER+.
- Extension module for Direct customers CBTA Metallic UNESA type LV panels.
- Metallic UNESA type CBTA-AM switchboard.
- 4 feeders by means of fuse switches BTVC TRIVER+.



Definición / Definition

Acometida / Incoming	Lateral desde el CBTA con pletinas de ampliación Lateral from the LV CBTA switchboard using extension plates
Intensidad nominal / Rated current	1600 A
Instalación / Installation	Interior / Indoor
Envoltura / Enclosure	Metálica tipo UNESA Metallic UNESA type
Maniobra general / Operation	-
Tipo de salidas / Outgoing types	BTVC TRIVER+*
Nº de salidas / No. of outgoing	4
Opciones / Options	-
Nº de cables para la acometida No. of incoming cables	Conexión al CBTA con las pletinas de ampliación Connection to the CBTA by means of extension plates
Peso / Weight	67 kg

* BTVC - Base TRIVER+ tripolar vertical desconectable en carga. El nº de salidas varía según se combine la gama del catálogo de bases TRIVER+ NH 00/1/2/3.
* BTVC - Three pole vertical fuse switch TRIVER+. No. of outgoing, changes, when combining the range of fuse rail switches TRIVER+ NH 00/1/2/3.

Modelos normalizados / Standard references

Descripción / Designation	Referencia / Reference
CBTA AM 4BC400ILF	416.74.02.30

Para otros modelos, por favor, consúltenos.
Please, contact us for other references.