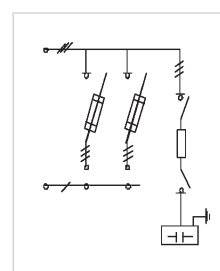
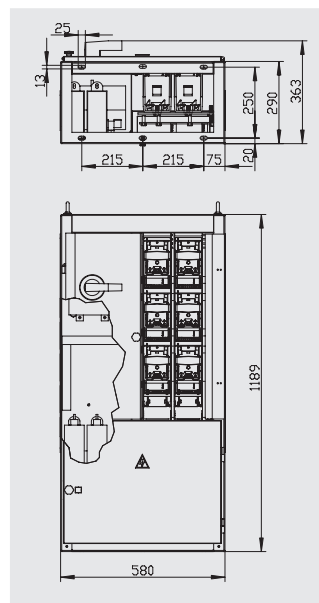


## Descripción / Description

- Compensación estática de la energía reactiva del transformador de distribución cuando la instalación está con carga reducida, o en vacío.
- Se conecta el cuadro de acometida lateralmente con el mismo sistema que los módulos AM-4.
- Power factor correction of the distribution transformer when the installation is running under reduced load or out of load.
- Lateral connection following the same system as AM-4 modules.



## Características / Specifications

Acometida / Incoming	Conexión lateral a los cuadros de acometida Lateral connection to the LV switchboards
Intensidad nominal / Rated current	1600 A
Instalación / Installation	Interior / Indoor
Envolvente / Enclosure	Metálica / Metallic
Potencia de los condensadores Power capacitor	5% de la potencia del transformador del CT / 5% of the power transformer
Maniobra-protección de los condensadores Operation	Interruptor seccionador fusibles / Switch disconnecter fuses
Tipo de salidas / Outgoing types	BTVC TRIVER+ *
Nº de salidas / No. of outgoing	2
Opciones / Options	-
Nº de cables para la acometida No. of incoming cables	-
Peso / Weight	75 kg

\* BTVC - Base TRIVER+ tripolar vertical desconectable en carga. El nº de salidas varía según se combine la gama del catálogo de bases TRIVER+ NH 00/1/2/3.

\* BTVC - Three pole vertical fuse switch TRIVER+. No. of outgoing, changes, when combining the range of fuse rail switches TRIVER+ NH 00/1/2/3.

## Modelos normalizados / Standard references

Descripción / Designation	Referencia / Reference
CBTA CR 1000 kVA I 2BC400ILF	416.72.52.31
CBTA CR 1000 kVA D 2BC400ILF	416.72.52.30

Para otros modelos, por favor, consúltenos.  
Please, contact us for other references.

I: CONDENSADORES CONEXIÓN IZQUIERDA  
CAPACITOR LEFT CONNECTION  
D: CONDENSADORES CONEXIÓN DERECHA  
CAPACITOR RIGHT CONNECTION