

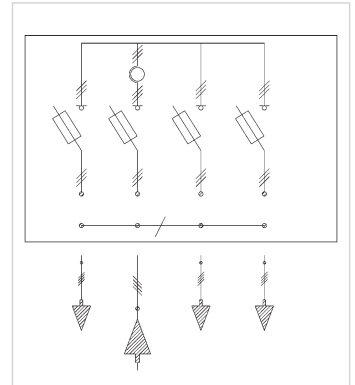
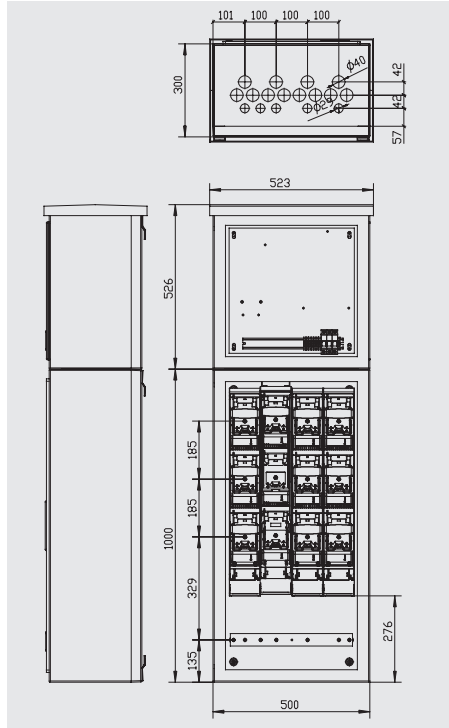
CBTI-T

Descripción / Description

- Acometida - Salida por la parte inferior de la envolvente.
- Dos compartimentos independientes:
 - Envolvente superior para la Telegestión.
 - Envolvente inferior para la salida del CT.
- Incoming and outgoing cables through the bottom of the enclosure.
- Two different partitions:
 - Upper enclosure for the Telemangement equipments.
 - Lower enclosure for the substation outgoings.

CBTI-T-B

Acometida a base de seccionamiento BTVC-S
 Incoming to the Disconnector BTVC-S

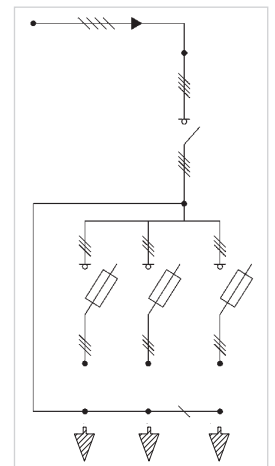
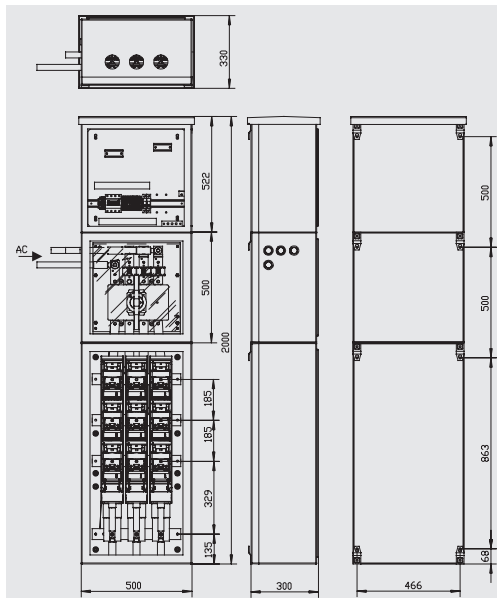


Descripción / Description

- Acometida por la parte lateral derecha de la envolvente central y salida inferior por la última envolvente.
- Tres compartimentos independientes:
 - Superior para la Telegestión.
 - Parte central para el interruptor de corte en carga.
 - Inferior para la salida del CT.
- Incoming through the right side of the middle enclosure and outgoing through the bottom of the lower enclosure.
- Three different partitions:
 - Upper enclosure for the Telemangement equipments.
 - Middle enclosure for the load break switch.
 - Lower enclosure for the substation outgoings.

CBTI-T-IP

Acometida directa al interruptor
 Incoming directly to the load break switch



Características / Specifications

	CBTI-T-EM	CBTI - T-B	CBTI - T-IP
Acometida / Incoming	Acometida inferior directa al embarrado Bottom incoming directly to the busbar	Acometida inferior a base seccionamiento BTVC-S Bottom Intcoming to a BTVC-S disconnecter	Acometida lateral directa al interruptor de corte en carga Lateral incoming directly to the load break switch
Intensidad nominal Rated current	630 A	630 A	400 A
Instalación / Installation	Intemperie en poste / Outdoor pole mounted		
Envolvente / Enclosure	Poliéster PNT 2 puertas PNT polyester 2 doors		Poliéster PNT 3 puertas PNT polyester 3 doors
Maniobra general / Operation	-	Base de seccionamiento BTVC-S BTVC-S disconnecter	Interruptor de corte en carga Load break switch
Tipo de salidas Outgoing types	BTVC TRIVER+*		
Nº de salidas / No. of outgoings	3		
Opciones / Options	Herraje Mounting frame	Conjunto de medida permanente 250/5, 400/5 Metering set 250/5, 400/5 Herraje Mounting frame	Herraje Mounting frame
Nº de cables para la acometida No. of incoming cables	1 x 240 mm ²		
Peso / Weight	30 kg	38 kg	50 kg

* BTVC – Bases TRIVER+ tripolar vertical desconectable en carga.


El nº de salidas varía según se combine la gama del catálogo de bases TRIVER+ NH-00/1/2/3.

* Three pole vertical fuse switch TRIVER+.


No. of outgoings, changes, when combining the range of fuse switches TRIVER+ NH-00/1/2/3.

Modelos normalizados / Standard references

CBTI-T-EM

Compañía Utility	Descripción Cia. Utility designation	Referencia Cia. Utility Reference	Descripción PNT PNT designation	Referencia PNT PNT Reference
	Cuadro BT intemperie PT 2/3 salidas	6700770	CBTI 3M EM 3BC400 Telegestión	419.43.05.23.59
		6700770	CBTI 3M EM 2BC400 Telegestión	419.43.05.24.59

CBTI-T-B

Compañía Utility	Descripción Cia. Utility designation	Referencia Cia. Utility Reference	Descripción PNT PNT designation	Referencia PNT PNT Reference
	Cuadro BT3 salidas	6768393	CBTI 3M B4 3BC400 Telegestión	419.43.25.23.16
	Cuadro BT2 salidas	6768392	CBTI 3M B4 2BC400 Telegestión	419.43.25.24.16
	Cuadro BT1 salidas	6768391	CBTI 3M B4 1BC400 Telegestión	419.43.25.25.16

CBTI-T-IP

Compañía Utility	Descripción Cia. Utility designation	Referencia Cia. Utility Reference	Descripción PNT PNT designation	Referencia PNT PNT Reference
	Módulo básico de TLG	-	CBTI HC	407.38.32.42

Consultar para más información.
Please contact us for further information.