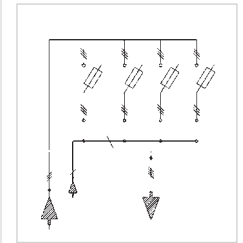
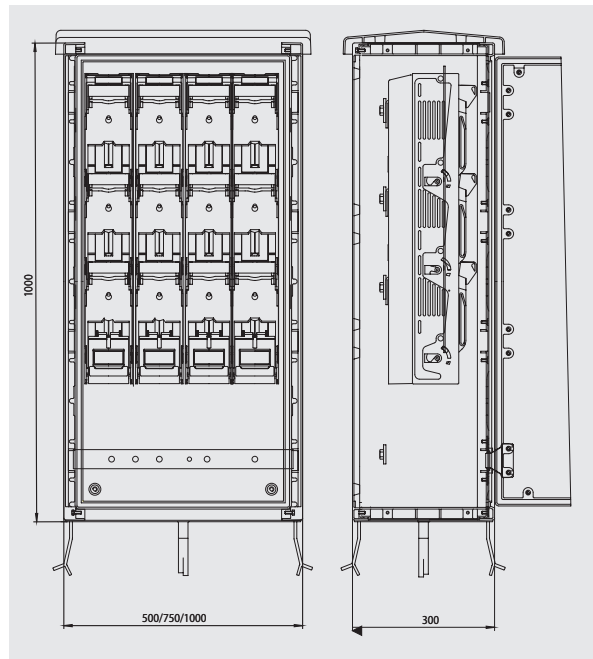


## Descripción / Description

- Armario de Distribución en BT.
- Acometida y salida inferior.
- Envoltente de poliéster tipo PNT.
- Salidas protegidas.
- LV Distribution board.
- Incoming and outgoing through the bottom part.
- PNT polyester enclosure.
- Feeders by means.



## Características / Specifications

Acometida Incoming	A través de una base tripolar o directamente al embarrado By means of a three pole fuse switch or directly to busbar
Intensidad nominal Rated current	630 A en estándar (Consultar otras opciones) Standard 630 A (Contact us for further options)
Instalación / Installation	Intemperie / Outdoor
Envoltente / Enclosure	PNT poliéster / Polyester PNT
Tipo de salidas / Outgoing types	BTVA / BTVC TRIVER+*
Nº de salidas / No. of outgoing	3, 5, 7**
Opciones Options	Control Tipo de herraje / Mounting frame
Nº de cables para la acometida No. of incoming cables	2 x 240 mm <sup>2</sup>





\* BTVA/BTVC - Base TRIVER+ tripolar vertical desconectable en carga. El nº de salidas varía según se combine la gama del catálogo de bases TRIVER+ NH 00/1/2/3.

\*\* Número estándar de salidas. Para otras opciones, por favor, consúltenos.

\* BTVA/BTVC - Three pole vertical fuse switch TRIVER+. No. of outgoing, changes, when combining the range of fuse/rail switches TRIVER+ NH 00/1/2/3.

\*\* Standard No. of outgoing. Please, contact us for other options.

Modelos normalizados / Standard references

Compañía Utility	Descripción PNT PNT designation	Referencia PNT PNT reference
	ASP 3M B4 3 BTVC 400 ZE EN	420.43.20.20.93
	ASP 3M B4 3 BTVC 400 I HS VI	420.43.60.23.26
	ASP 5M B4 5 BTVC 400 I HS VI	420.45.60.23.26
	ASP 7M B4 6 BTVC 400 I SZ VI	420.47.60.24.36
	ASP 3M B4 3 BTVC 400 I SZ HC	420.43.20.23.3A
	ASP 3M B4 2 BTVC 400 I SZ HC	420.43.20.24.3A
	ASP 3M EM 2BTVC 400 SH GNF	420.43.00.24.52
	ASP 5M EM 4BTVC 400 SH GNF	420.45.00.24.52
	ASP 7M EM 6BTVC 400 SH GNF	420.47.00.24.52

Accesorios / Accessories

Artículo / Item	Descripción / Designation	Referencia / Reference
	Zócalos de poliéster Polyester base boards	Z-500 417.04.90
		Z-750 417.04.91
		Z-1000 417.04.92
		Z-1250 417.04.93
	Zócalo de hormigón Concrete base board	Z-GRC* 105.01.60
	Pedestal Pedestal	PD-750 417.04.95
	Conjunto anclaje, fijación suelo Para zócalo de obra civil Floor anchoring set For public project base boards	CFS 417.03.01

\* Z-hormigón para ancho de envoltorio 500 x 300 mm. Para otros accesorios, consultar en el apartado de Envoltorios.

\* Z-concrete for cabinet width of 500 x 300 mm. For other accessories, please, refer to the Enclosures chapter.