

Bases tripolares horizontales cerradas (BTHC) 3 Pole horizontal design close fuse switch disconnectors (BTHC)

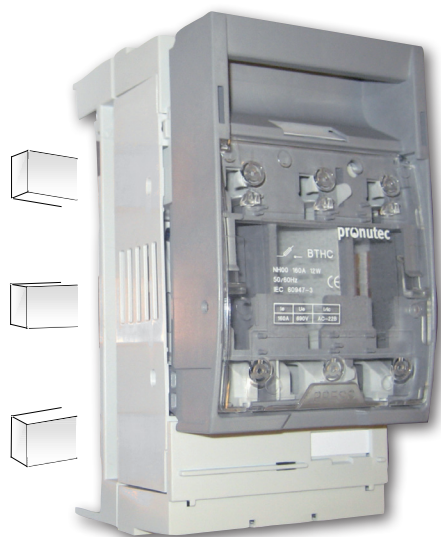
Gama / Range

Referencia Reference	Tipo Type	Intensidad Current	Tipo de terminal Terminal type	Conexiones Connections	Fusible Fuse link
432.22.01.01.00	Montaje embarrado Busbar mounting	160 A	Terminal brida Bridge terminal	Conexión Inferior / Superior Bottom / Top connection	NH00
432.22.01.02.00	Montaje embarrado Busbar mounting	160 A	Conexión roscada M8 Connection screw M8	Conexión Inferior / Superior Bottom / Top connection	NH 00
432.12.01.01.00	Montaje panel Panel mounting	160 A	Terminal brida Bridge terminal	Conexión Inferior / Superior Bottom / Top connection	NH 00
432.12.01.02.00	Montaje panel Panel mounting	160 A	Conexión roscada M8 Connection screw M8	Conexión Inferior / Superior Bottom / Top connection	NH 00
432.42.01.01.00	Montaje panel Panel mounting	160 A	Terminal brida Bridge terminal	Cubre-contactos largo Long Contact Cover	NH 00
432.42.01.02.00	Montaje panel Panel mounting	160 A	Conexión roscada M8 Connection screw M8	Cubre-contactos largo Long Contact Cover	NH 00

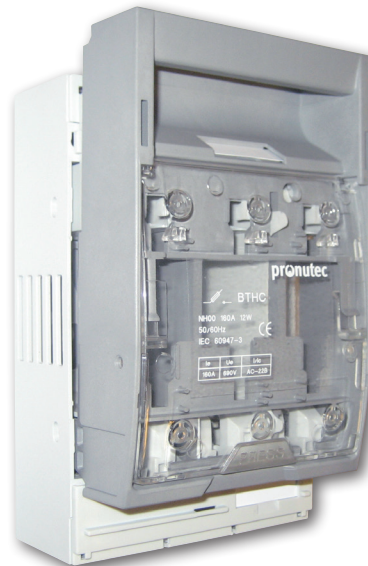
* Para montaje en carril DIN: Referencia de montaje en panel + Kit montaje en carril DIN (Ref. 432.08.030).

* For DIN rail mounting: Panel mounting reference + Rapid mounting set for DIN rail (Ref. 432.08.030).

Montaje embarrado / Busbar mounting



Montaje panel / Panel mounting



Bases tripolares horizontales abiertas (BTHA) 3 Pole horizontal design open fuse switch disconnectors (BTHA)

A

160

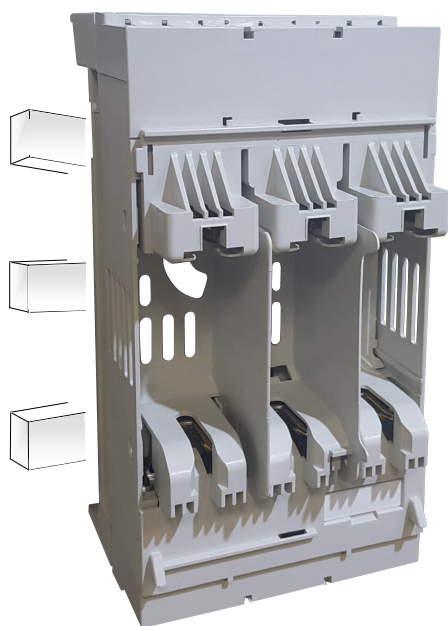
Gama / Range

Referencia Reference	Tipo Type	Intensidad Current	Tipo de terminal Terminal type	Conexiones Connections	Fusible Fuse link
432.22.07.01.00	Montaje embarrado Busbar mounting	160 A	Terminal brida Bridge terminal	Conexión Inferior / Superior Bottom / Top connection	NH-00
432.22.07.02.00	Montaje embarrado Busbar mounting	160 A	Conexión roscada M8 Connection screw M8	Conexión Inferior / Superior Bottom / Top connection	NH-00
432.12.07.01.00	Montaje panel Panel mounting	160 A	Terminal brida Bridge terminal	Conexión Inferior / Superior Bottom / Top connection	NH-00
432.12.07.02.00	Montaje panel Panel mounting	160 A	Conexión roscada M8 Connection screw M8	Conexión Inferior / Superior Bottom / Top connection	NH-00
432.42.07.01.00	Montaje panel Panel mounting	160 A	Terminal brida Bridge terminal	Cubre-contactos largo Long Contact Cover	NH-00
432.42.07.02.00	Montaje panel Panel mounting	160 A	Conexión roscada M8 Connection screw M8	Cubre-contactos largo Long Contact Cover	NH-00

* Para montaje en carril DIN: Referencia de montaje en panel + Kit montaje en carril DIN (Ref. 432.08.030).

* For DIN rail mounting: Panel mounting reference + Rapid mounting set for DIN rail (Ref. 432.08.030).

Montaje embarrado / Busbar mounting



Montaje panel / Panel mounting

