

Bases unipolares y tripolares horizontales abiertas/protegidas 1 Pole and 3 Pole horizontal design open/protected fuse bases

A

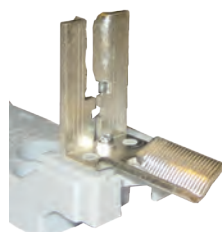
160

Terminales Código XX / Terminals XX Code

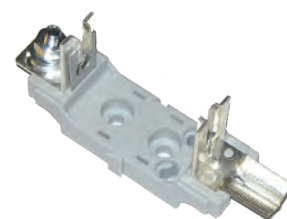
Código XX XX Code	Denominación Designation	Contacto superior / contacto inferior Upper contact / down contact
00	ST	Sin tornillo / Without bolt
01	M8	M8
07	V	TER V
08	BB50	BB 50
14	M8/V	M8 / TER V



01
TERMINAL TORNILLO
BOLT TERMINAL



07
TERMINAL V
V TERMINAL



14
TORNILLO M8 + TERMINAL V
BOLT M8 + V TERMINAL

Accesorios Código YY / Accessories YY Code

Artículo Item	Descripción Description	Tipo de protección Protection type	Referencia Reference
	Caperuza corta para terminales tipo tornillo. Dos posiciones. Short contact cover for bolt terminal. Two positions.	CC	434.04.50
	Caperuza larga para terminal V. Dos posiciones. Long contact cover for V-shaped terminal. Two positions.	CC	434.04.51
	Cubre-fusibles Fuse-link cover	CF	434.04.52
	Placa separadora corta para terminal tornillo Short separator wall for bolt terminal	PS	434.04.53
	Placa separadora larga para terminal en V Long separator wall for V-shaped terminal	PS	434.04.54
	Caperuza compacta para 3 polos NH 00 (incluye función de placas separadoras) Compact contact cover for 3 pole fuse base NH 00 (separator wall function included)	PTC	434.04.55